

# “Un campus ambitieux, innovant et durable”

## Quelle vision pour le campus UNIL - EPFL en 2050?

Éléments liés au Schéma Directeur des Hautes Écoles en cours de réflexion

### NATURE

“Un campus ressourçant, riche en biodiversité et perméable”

- Quelle place donner à la nature dans le campus EPFL-UNIL ?
- Faut-il ramener plus de biodiversité dans le campus ?

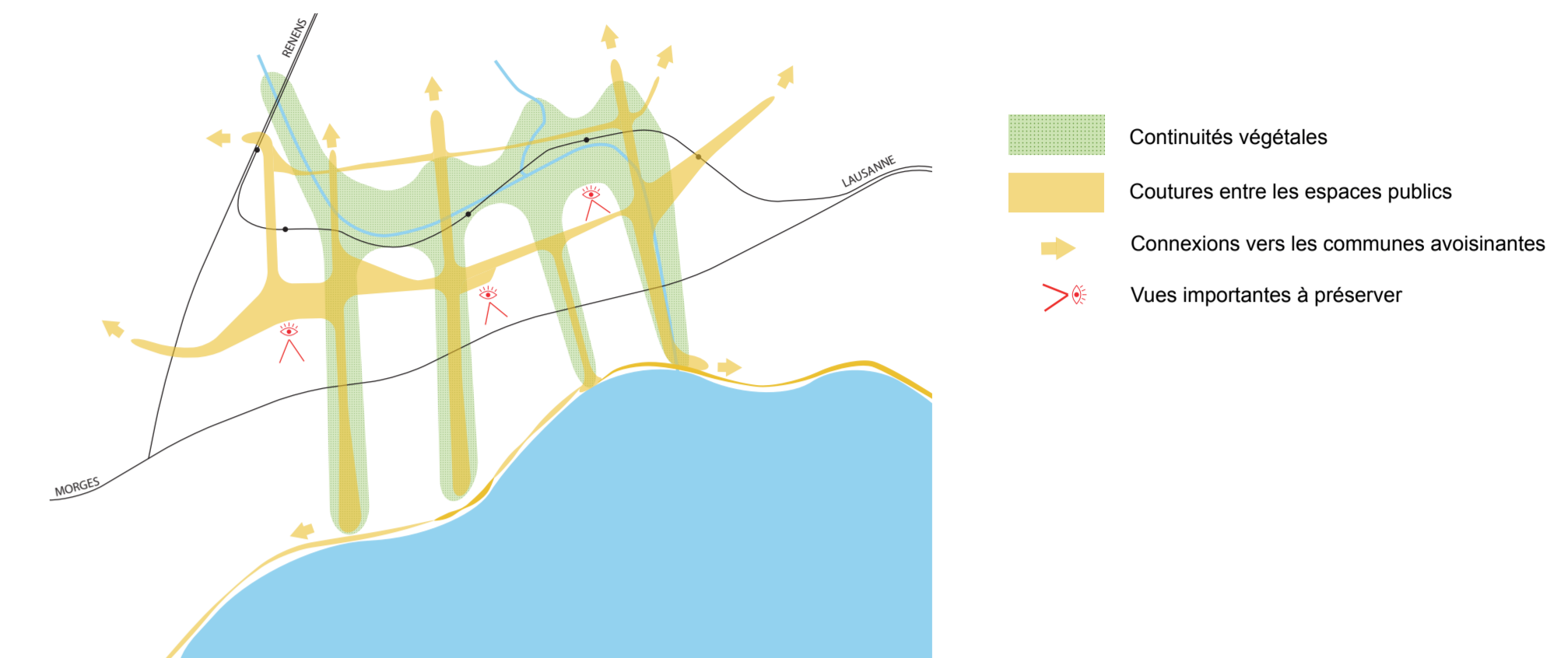


Une nature diversifiée et connectée

### PAYSAGE & ESPACE PUBLIC

“Un campus reconnu comme grand parc urbain”

- Quelle qualité donner aux espaces publics ?
- Quels paysages offrir ?



Un maillage par des espaces publics de qualité

#### Des îlots de biodiversité reliés entre eux



- îlot de biodiversité
- ▨ Liaison écologique
- ⋯ Liaison écologique hors périmètre

#### Une agriculture biologique de proximité



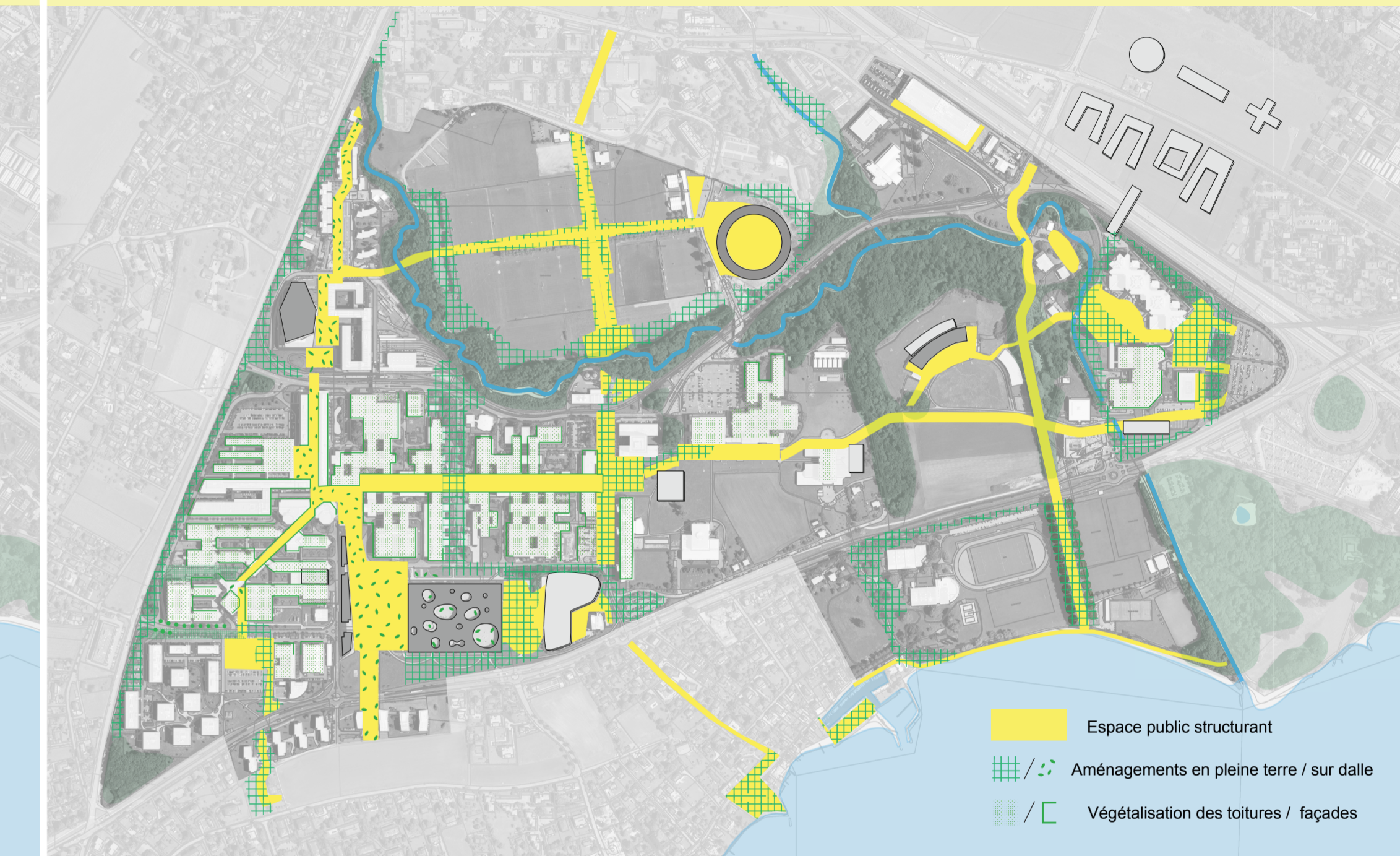
- ★ Agriculture par exploitant / par usager

#### Des espaces publics reliés entre eux, ouverts sur le grand paysage et sur l'extérieur



- Espace public structurant
- ★ Vues remarquables

#### Des espaces publics, îlots de fraîcheur



- Espace public structurant
- ▨ Aménagements en pleine terre / sur dalle
- ▨ Végétalisation des toitures / façades

### URBANISATION & SOCIÉTÉ

“Un campus unifié et ouvert à tous”

- Où et comment construire ?
- Quels services et quelles animations proposer ?

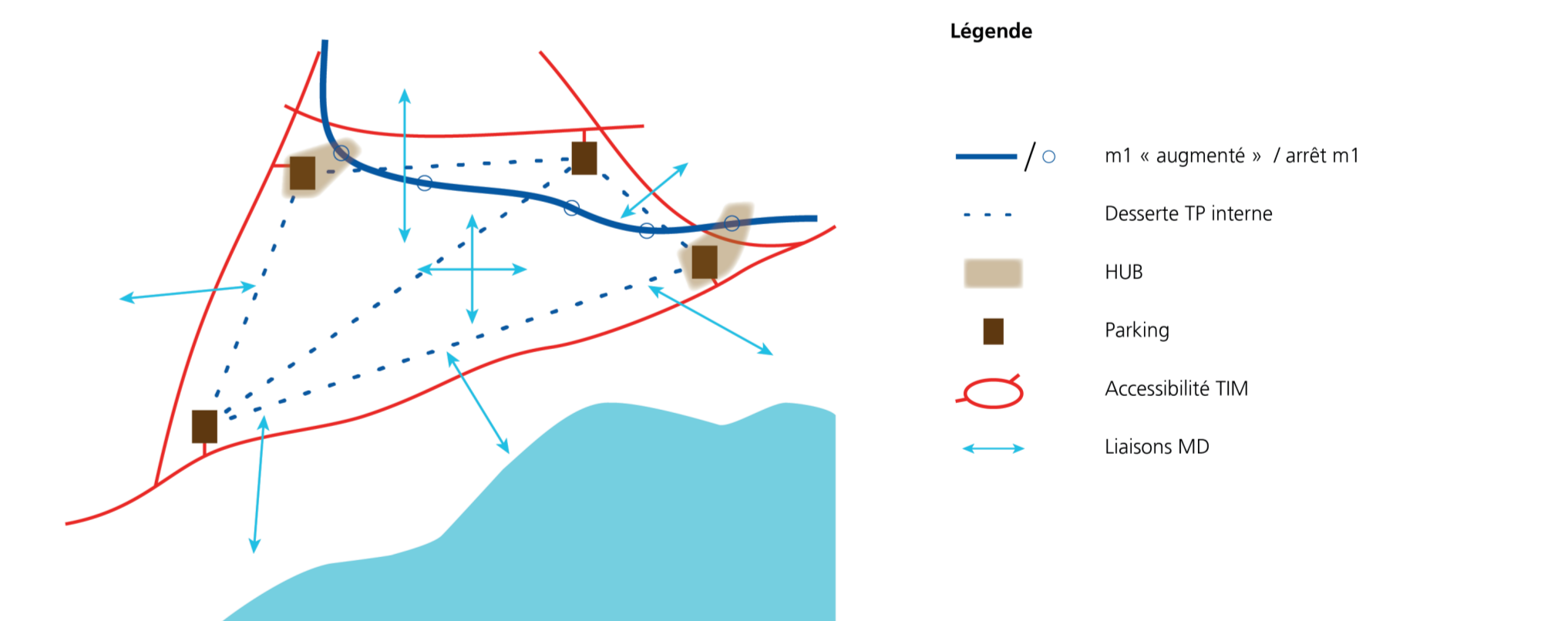


Une densification vers l'intérieur, dédiée à l'enseignement et à la recherche, avec des extensions sur les poches avoisinantes

### MOBILITÉ

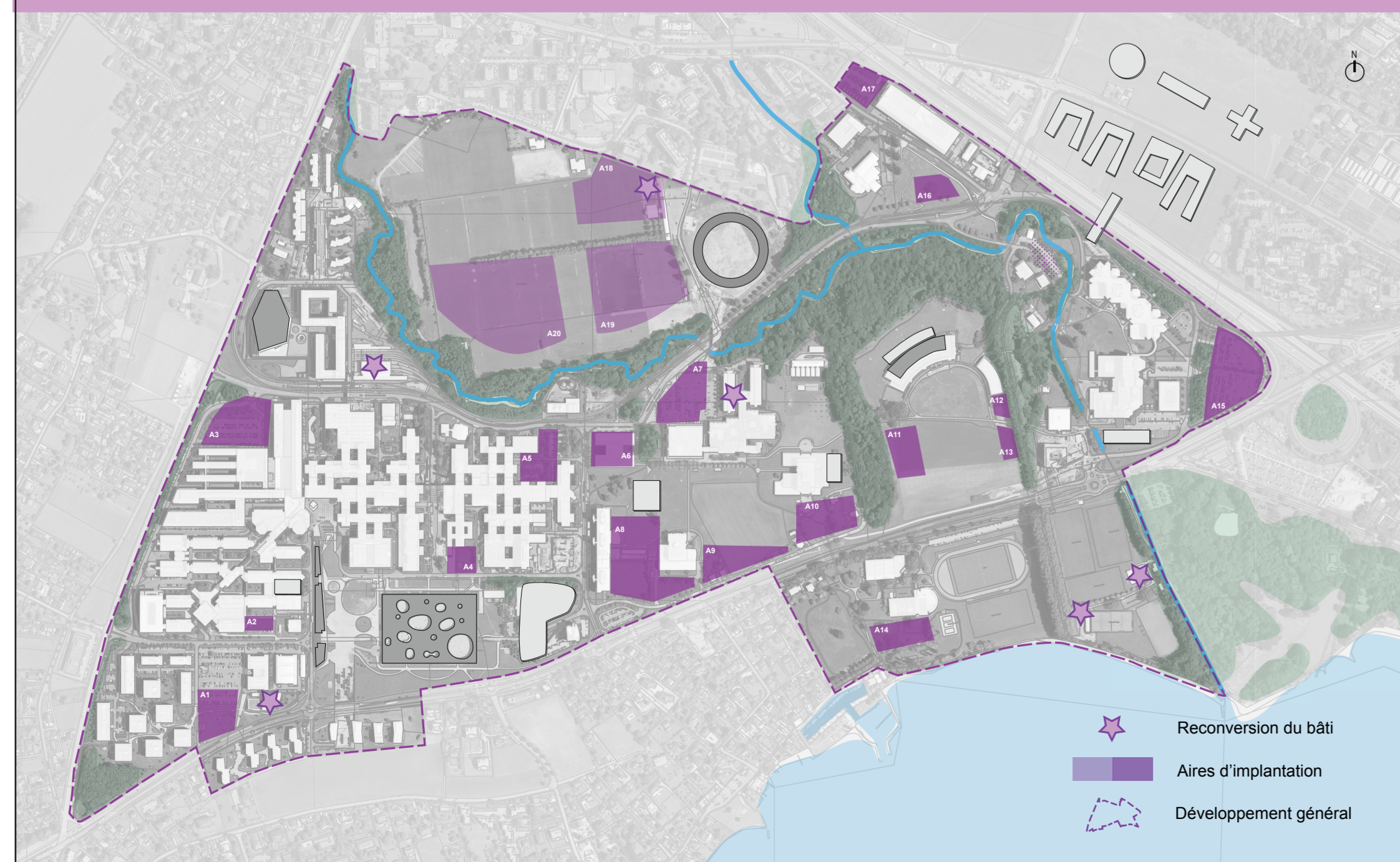
“Un campus connecté, apaisé et pionnier”

- Quelle place laisser à la voiture individuelle sur le campus ?
- Quelles alternatives proposer ?



Un campus peu perméable aux véhicules privés, offrant des espaces dédiés aux mobilités actives

#### Un développement qui équilibre les pleins et les vides



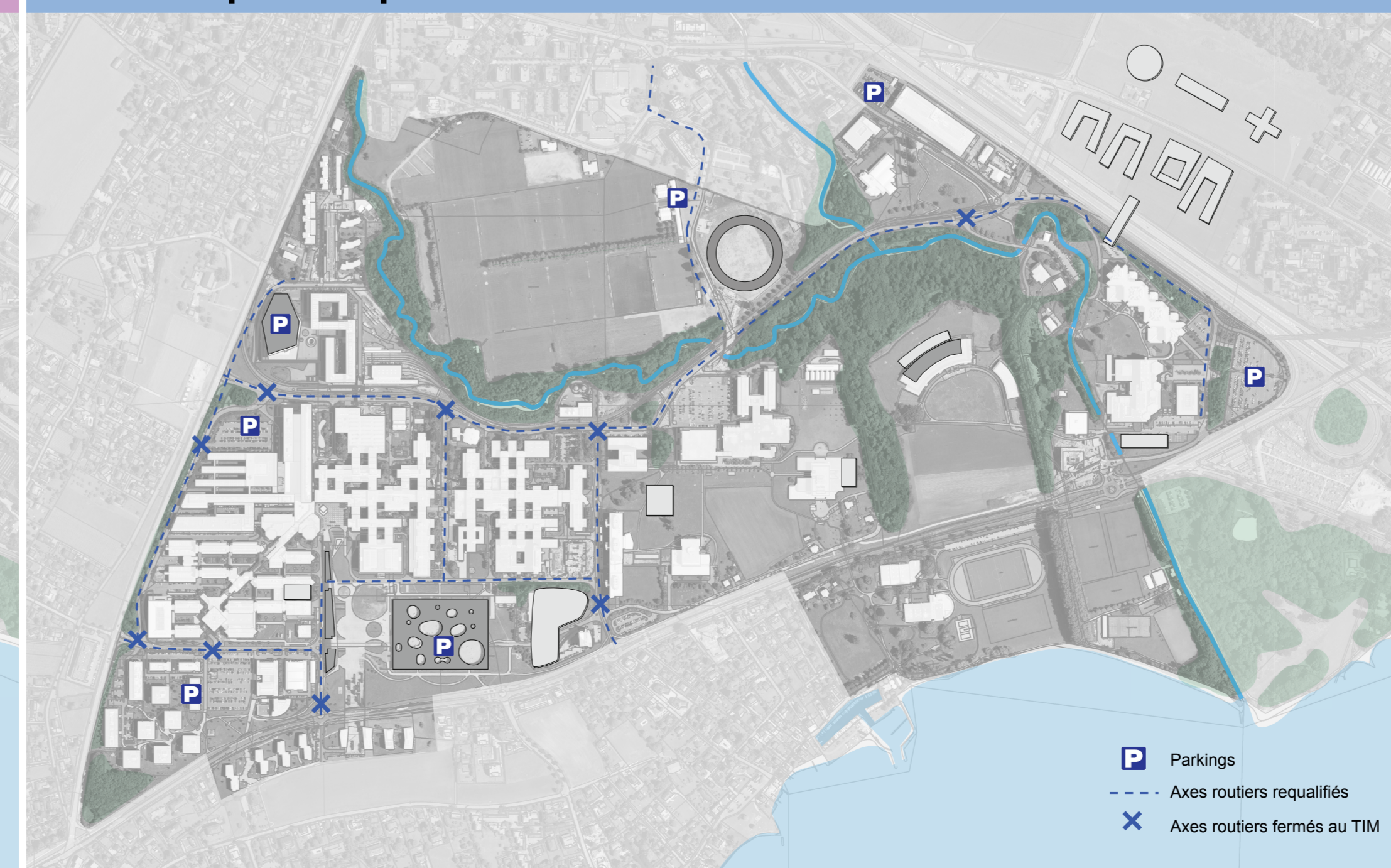
- ★ Reconversion du bâti
- ▨ Aires d'implantation
- ▨ Développement général

#### Des activités complémentaires qui rendent le campus vivant 24/7



- ▨ Sports et loisirs
- ▨ Activités complémentaires (commerces, logements, etc.)
- ▨ Activités complémentaires hors périmètre

#### Des parkings captant les voitures en périphérie et des poches préservées de tout trafic automobile



- Parkings
- ▨ Axes routiers requadrés
- × Axes routiers fermés au TIM

#### Des alternatives à la voiture favorisant une mobilité durable



- ▨ Axes TP structurants
- ▨ Navettes autonomes
- ▨ Axes MD structurants
- ▨ Balades